

Maßnahmenerfassung für die Aufstellung
der Hochwasserrisikomanagement-Pläne
des Landes Niedersachsen

Auszüge der Präsentation
zum Themenbereich

Hochwassergefahren- und Risikokarten des Landes Niedersachsen für das Meppener Stadtgebiet

Erinnerung an Donau-Hochwasser 2013

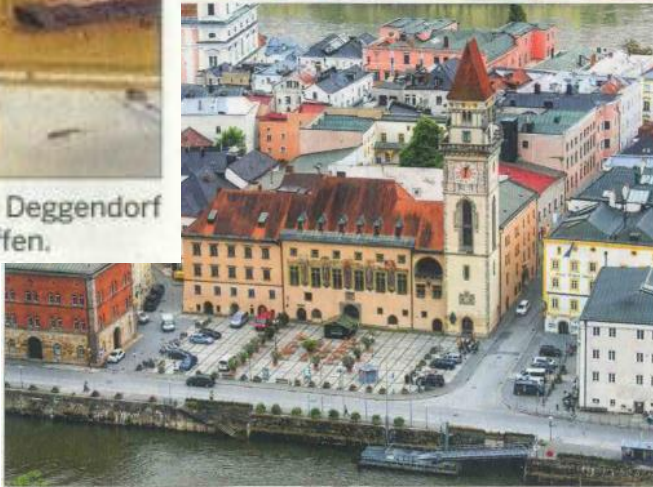
REPORTAGE

„Katastrophe apokalyptischen Ausmaßes“

Ein Jahr danach: Die Flut von 2013 im Überblick



Das bayerische Deggendorf wurde hart getroffen.

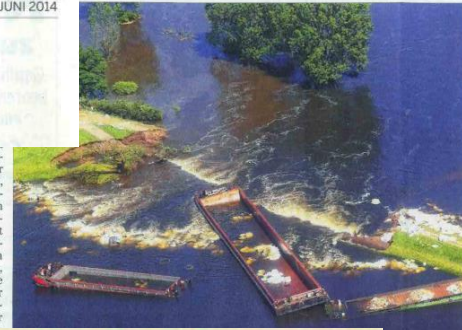


Land unter in Bayern: Die Bilder zeigen das Hochwasser der Donau Anfang Juni 2013 in der Altstadt von Passau und dieselbe Stelle knapp ein Jahr danach mit normalem Pegelstand im Mai dieses Jahres. Fotos: dpa

Erinnerungen an Deichbruch in Fischbeck

MONTAG,
30. JUNI 2014

licht und Glockenläuten an der Elbe zum Jahrestag



...h den Wasser-
...be nicht mehr
...t ein Knacken,
...das große Rau-
...n einer halben
...pilt die giganti-
...n kleinen Ort
...Norden Sach-
...ch habe schon
...wasser erlebt,
...uni 2013 werde
...ssen“, sagt der
...r von Wust-
...do Ladwig. Der

beit zur Hand zum Glück sei ni-
perlich zu Scha-
men. „Und die
und die Hilfe de-
waren immens“,
Kollegin Katrin
Nicht nur Tausen-
rige von Bundes-
wehr und T
Hilfswerk seien
Menschen aus ga-
land, sogar aus
und der Schwe-
Fischbeck gewes-
zuräumen, Esser
oder Wäsche zu
„Wir hatten ja n-
gar nichts.“

Fischbeck ste-
Symbol für die I
Deutschland. N
sen-Anhalt, wo
Schaden von 1,5 t
den Euro anrich-
sie vor allem in B
ringen und Sach-
ern lagen die Sch
Milliarden Euro.
Knapp ein Jah
schäftigte die F
Einwohner zähl
Fischbeck erneu-
schen organisiert
ße Dankesfeier fü

Bild wurde aufge-
Foto: dpa



Die Stunde der Helfer: Mitarbeiter des Technischen Hilfswerks in Lauenburg. Foto: dpa

Häufung der Hochwasserkatastrophen entlang der europäischen Flüsse veranlasst Europäische Gemeinschaft zum Erlass der Richtlinie 2007/60/EG, „Hochwasserrisikomanagement-Richtlinie“

Diese gibt einheitlichen Rahmen für den Umgang mit dem Hochwasserrisiko innerhalb der EG vor.

Übernahme in das nationale Wasserrecht WHG



1946

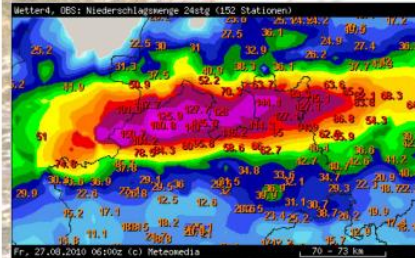


1994



1998

Ursachen zunehmender Hochwasser-Spitzen z.B. Cathleen



August 2010, Tiefdruckgebiet „Cathleen“ verursacht Rekordniederschläge nördlich und südlich des Teutoburger Waldes, im Einzugsgebiet von Ems und Hase

Seit der Flut ist die Wohnung kalt

Keine Heizung, kein Telefon und eine Lücke im Versicherungsschutz: Ärger

Erneut Hochwasser-Alarm im Osten

Weltweit schon 725 Wetterkatastrophen in diesem Jahr

18

OSNABRÜCK

Das kann kein Regenrückhaltebecken fassen

Bauen im Überschwemmungsgebiet war lange Zeit ganz normal – was kann die Stadt jetzt tun?

Das Archiv: Catherine Lambert

OSNABRÜCK. Das 100-jährige Hochwasser hat Meppen gerade erreicht. Ein 100-jähriges Hochwasser würde die höchsten Wassermengen im zum großen Teil flachen, beihermal kann sich jeder Überschieber anschauen, wie weit die Dämme dann stehen. In großem Maßstab wird es passieren, die Stadt kann es nicht verhindern. Auch nicht mit dem Bau eines größeren Regenrückhaltebeckens.

Wir die Stadtpfänger mit heute zu den 100 Jahren verbleiben, werden die rechtliche Position deutlich werden. Die Stadt wird es nicht verhindern. Auch nicht mit dem Bau eines größeren Regenrückhaltebeckens.



THEMA DER WOCHE



Die Flut

Meppen – Stadt an Hase und Ems, immer wieder betroffen von Hochwasser und Überschwemmungen

Hochwasservorsorge ist existenziell notwendig. Sie berührt verschiedenste Aufgabenbereiche.

Hochwasserrisikomanagement-Richtlinie verpflichtet Land und Kommunen zu systematischer und umfassender Vorbereitung auf kommende Hochwasserkatastrophen



aus:

Die Umsetzung der
Hochwasserrisikomanagement-Richtlinie
in Niedersachsen und Bremen



Aktuelles ▼

Themen ▼

Umweltbericht ▼

Das Ministerium ▼

Service ▼

STARTSEITE ► THEMEN ► WASSER ► HOCHWASSER- & KÜSTENSCHUTZ ► HOCHWASSERRISIKOMANAGEMENT-RICHTLINIE

| Bewertung des Hochwasserrisikos | Hochwassergefahren- und Hochwasserrisikokarten | Hochwasserrisiko-Managementpläne | Flussgebietseinheiten

Hochwasserrisikomanagement-Richtlinie

Vorgehen in Niedersachsen bei der vorläufigen Bewertung des Hochwasserrisikos

[Link zu Vorgehen in Niedersachsen bei der vorläufigen Bewertung des Hochwasserrisikos](#)

Flussgebietsbezogene, konzeptionelle Planungen im Hochwasserschutz als Basis einer funktionalen Daseinsvorsorge werden durch das Land wahrgenommen. Zudem unterstützt das Land die Gemeinden bei ihren Vorhaben. ► **mehr**

Hochwassergefahrenkarten und Hochwasserrisikokarten

Die detaillierten Hochwasserrisiko- und Gefahrenkarten können sowohl über die interaktive Karte des Umweltkartenservers als auch über die Linkliste der Gefahren- und Risikokarten aufgerufen werden. ► **mehr**

Hochwasserrisikomanagementpläne

Mit Hilfe der Hochwasserrisikomanagementpläne werden Maßnahmen entwickelt, mit denen die Bürger und Bürgerinnen und die Verantwortlichen in den Kommunen und Deichverbänden den Gefahren des Hochwassers begegnen können. ► **mehr**

Link: http://www.umwelt.niedersachsen.de/themen/wasser/hochwasser_kuestenschutz/risikomanagement/

vorausgegangen

ist die

**Neufestsetzung der
Überschwemmungsgebiete**



Niedersächsischer Landesbetrieb für Wasserwirtschaft, Küsten- und Naturschutz



EINGANG DES HOCHWASSERSCHUTZES IN DIE WASSERGESETZE

- **31.07.2009** Umsetzung HWRM-RL mit Novelle des Wasserhaushaltsgesetzes (WHG) in nationales Recht
 - § 76, Abs. 1 Definition Überschwemmungsgebiete
 - § 76, Abs. 2 **Festsetzung der Überschwemmungsgebiete bis 22.12.2013**
 - § 76, Abs. 3 vorläufige Sicherung noch nicht festgesetzter Überschwemmungsgebiete
 - § 78 Besondere Schutzvorschriften für festgesetzte Überschwemmungsgebiete



Niedersächsischer Landesbetrieb für
Wasserwirtschaft, Küsten- und Naturschutz




-Betriebsstelle Meppen-

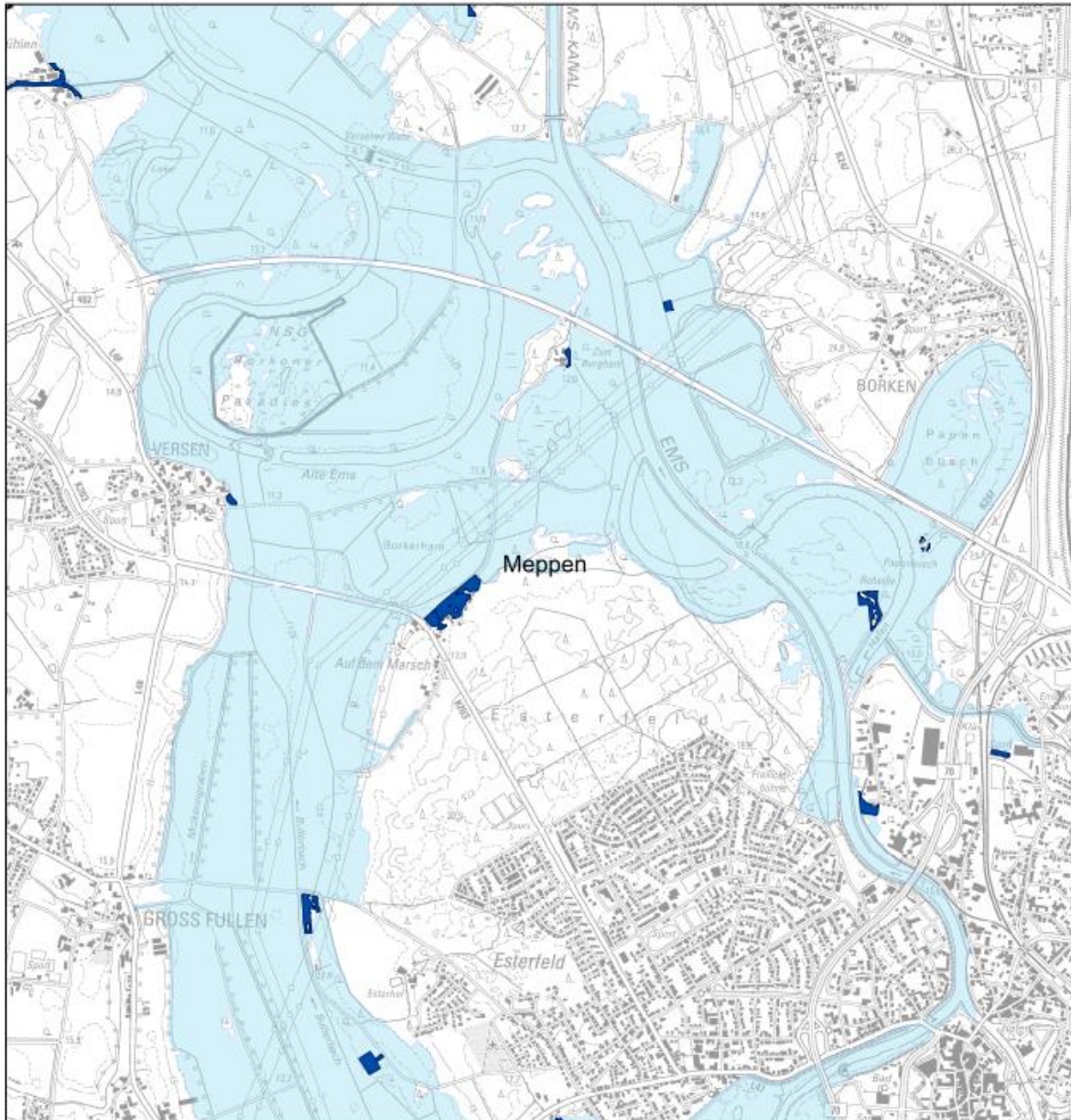
Vorl. Sicherung ausgegrenzter Flächen im ÜSG Ems

- Az.: 62023-02-02 -

Übersichtskarte 2 "Stadt Meppen"

Legende

-  Grenze Stadt Meppen
-  Ausgegrenzte Flächen zur vorl. Sicherung
-  nachrichtl. festgesetztes Überschwemmungsgebiet



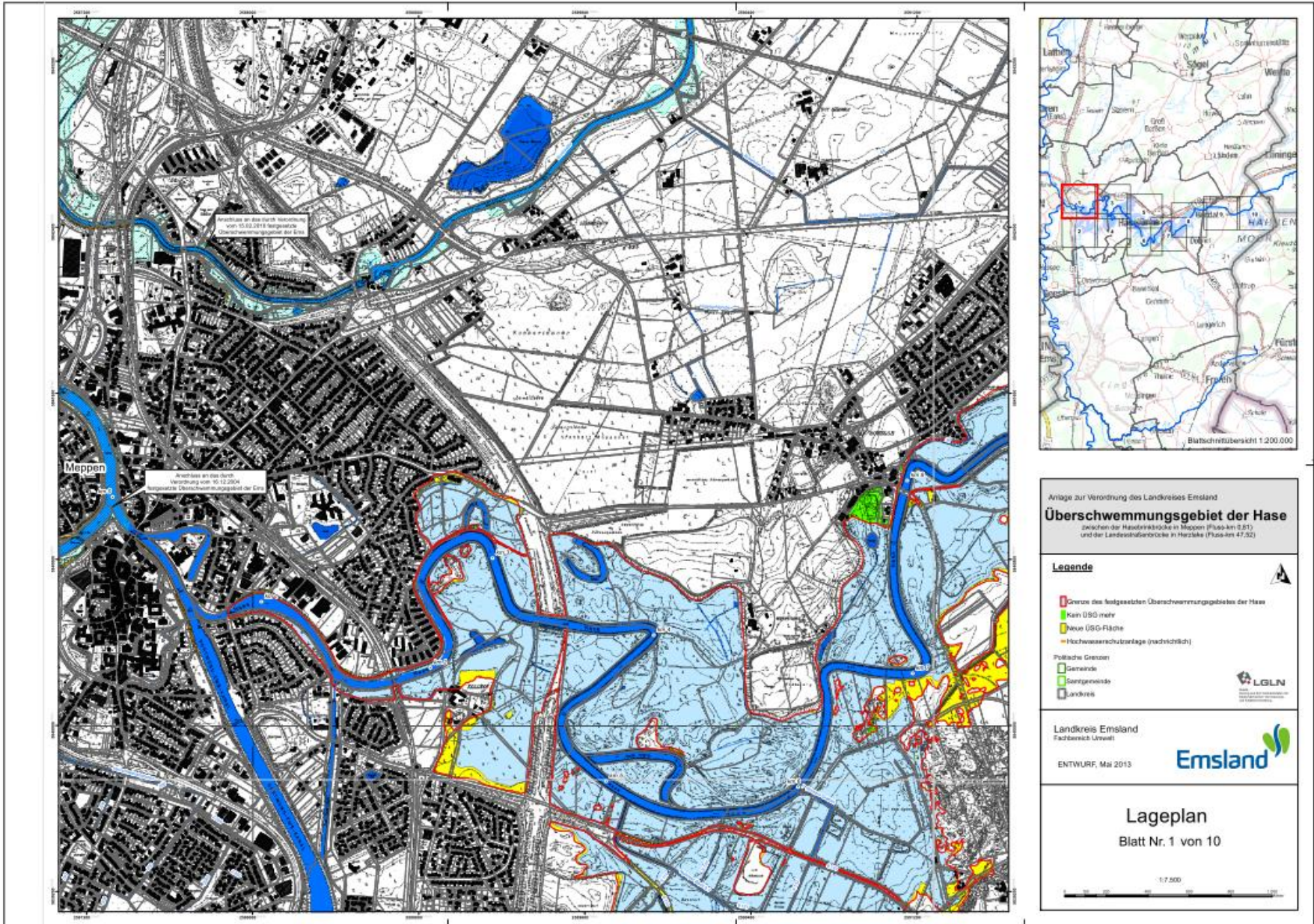
0 250 500 1.000 1.500 2.000
Meter



Quelle: Auszug aus den Geobasisdaten der Niedersächsischen
Vermessungs- und Katasterverwaltung, © 2012 Landesamt für
Geoinformation und Landentwicklung Niedersachsen (LGLN)

Meppen, den 27.11.2012

Aus den Verfahrenskarten des NLWKN – ÜSG Hase Abschnitt 1





Niedersächsischer Landesbetrieb für Wasserwirtschaft, Küsten- und Naturschutz



EINGANG DES HOCHWASSERSCHUTZES IN DIE WASSERGESETZE

- **23.10.2007** EU-Richtlinie über die Bewertung und das Management von Hochwasserrisiken (EU-HWRM-RL)



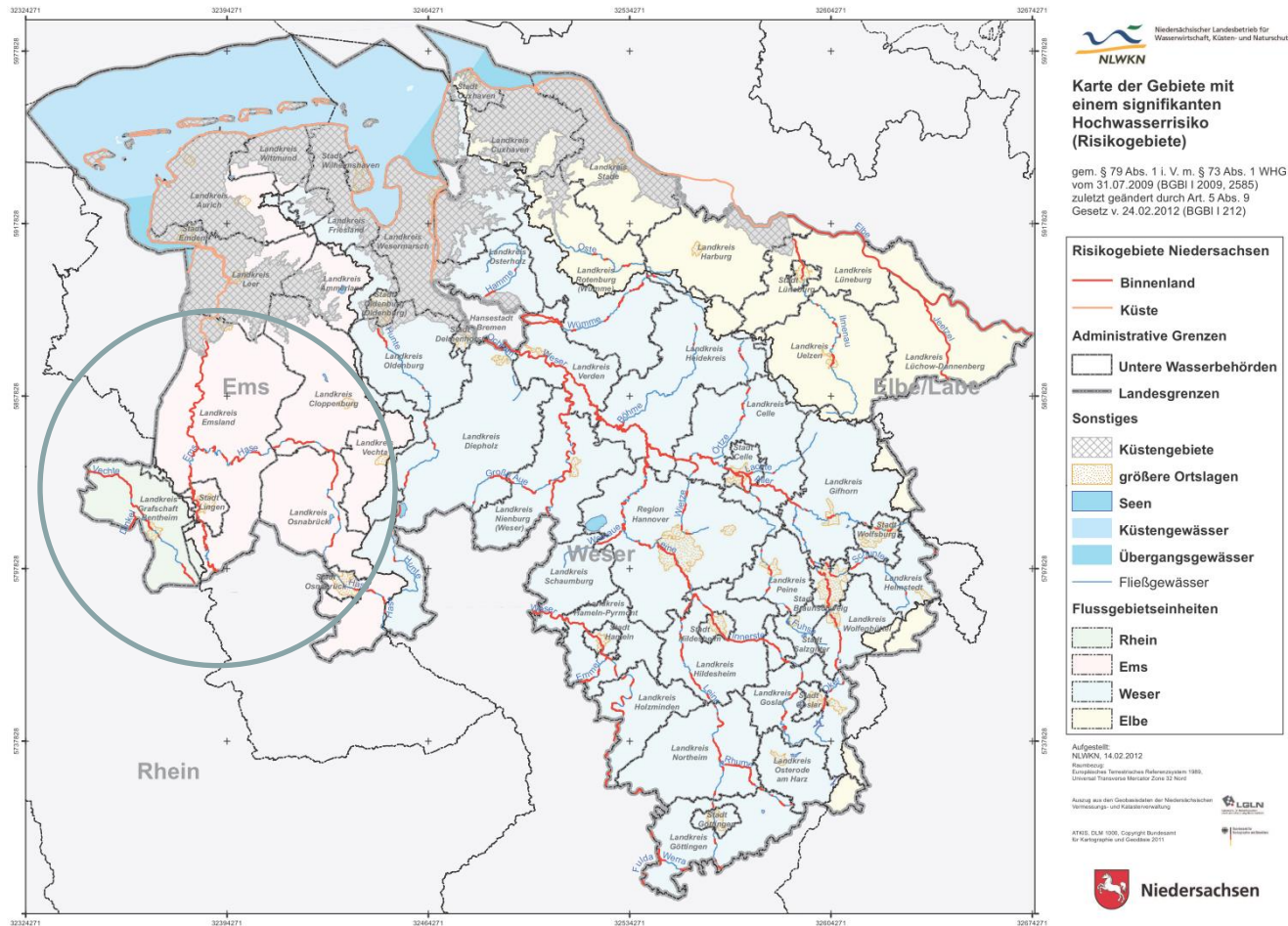
➤ Drei-Stufen-Ansatz:

- bis **22.12.2011** Bewertung der Hochwasserrisiken für jede Flussgebietseinheit
- bis **22.12.2013** für Flussgebietseinheit mit signifikantem Hochwasserrisiko sind Gefahren- und Risikokarten zu erstellen
- bis **22.12.2015** auf Grundlage der Risikobewertung und der erstellten Gefahren- und Risikokarten sind Pläne für ein Hochwasserrisikomanagement zu erstellen

Stufe 1

Bewertung der Hochwasserrisiken für jede
Flussgebietseinheit

Meppen – Lage an der Mündung zweier Hochwasser-Risikogewässer



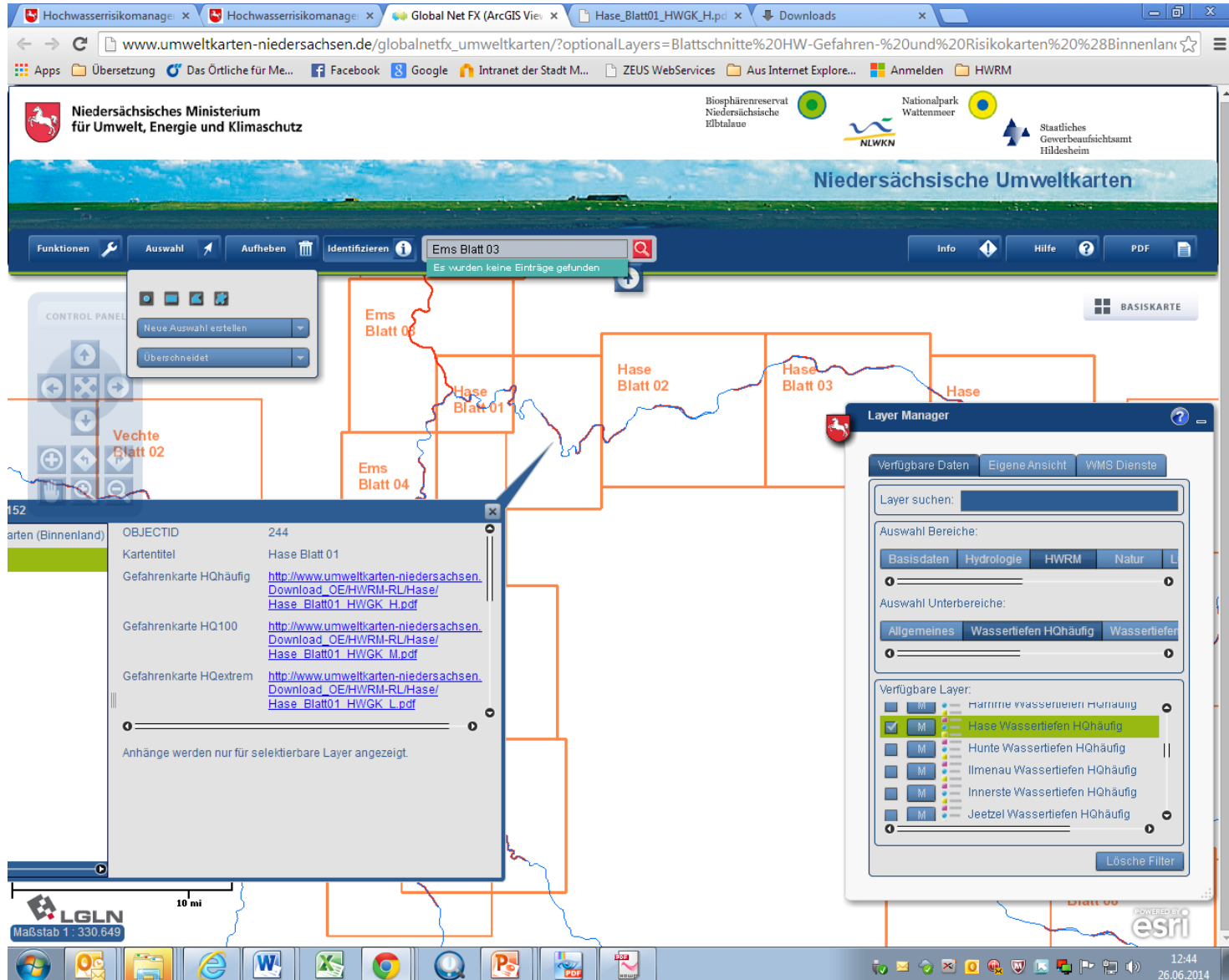
d.h. vielfaches Risiko !
Hochwasser der Ems, Hochwasser der Hase,
und im Extremfall: gleichzeitiges Hochwasser beider Flüsse !

Stufe 2

Aufstellung von Gefahren- und Risikokarten

http://www.umwelt.niedersachsen.de/themen/wasser/hochwasser_kuestenschutz/risikomanagement/hochwassergefahren_und_hochwasserrisikokarten/hochwasserkarten-121920.html

- Interaktiver Karte



Niedersächsisches Ministerium für Umwelt, Energie und Klimaschutz

Niedersächsische Umweltkarten

Suche: Ems Blatt 03
Es wurden keine Einträge gefunden

Layer Manager

Verfügbare Daten | Eigene Ansicht | WMS Dienste

Layer suchen:

Auswahl Bereiche:

Basisdaten | Hydrologie | HWRM | Natur | L

Auswahl Unterbereiche:

Allgemeines | Wassertiefen HQhäufig | Wassertiefen

Verfügbare Layer:

- M Harrrie Wassertiefen HQhäufig
- M Hase Wassertiefen HQhäufig
- M Hunte Wassertiefen HQhäufig
- M Ilmenau Wassertiefen HQhäufig
- M Innerste Wassertiefen HQhäufig
- M Jeetze Wassertiefen HQhäufig

Lösche Filter

Metadaten für Hase Blatt 01

OBJECTID	244
Kartentitel	Hase Blatt 01
Gefahrenkarte HQhäufig	http://www.umweltkarten-niedersachsen.de/Download_CE/HWRM-RL/Hase/Hase_Blatt01_HWGK_H.pdf
Gefahrenkarte HQ100	http://www.umweltkarten-niedersachsen.de/Download_CE/HWRM-RL/Hase/Hase_Blatt01_HWGK_M.pdf
Gefahrenkarte HQextrem	http://www.umweltkarten-niedersachsen.de/Download_CE/HWRM-RL/Hase/Hase_Blatt01_HWGK_L.pdf

Anhänge werden nur für selektierbare Layer angezeigt.

LGLN Maßstab 1 : 330.649

10 mi

esri

12:44
26.06.2014

In der interaktiven Karte finden Sie Hochwasserrisiko- und Gefahrenkarten für die Gebiete, die bei folgenden Szenarien überflutet werden:

($HQ_{\text{häufig}}$) - Hochwasser mit hoher Wahrscheinlichkeit

Das $HQ_{\text{häufig}}$ ist in Niedersachsen i.d.R. das **HQ_{20}** bzw. HQ_{25} , also der Hochwasserabfluss der statistisch gesehen einmal in 20 bzw. 25 Jahren erreicht oder überschritten wird.

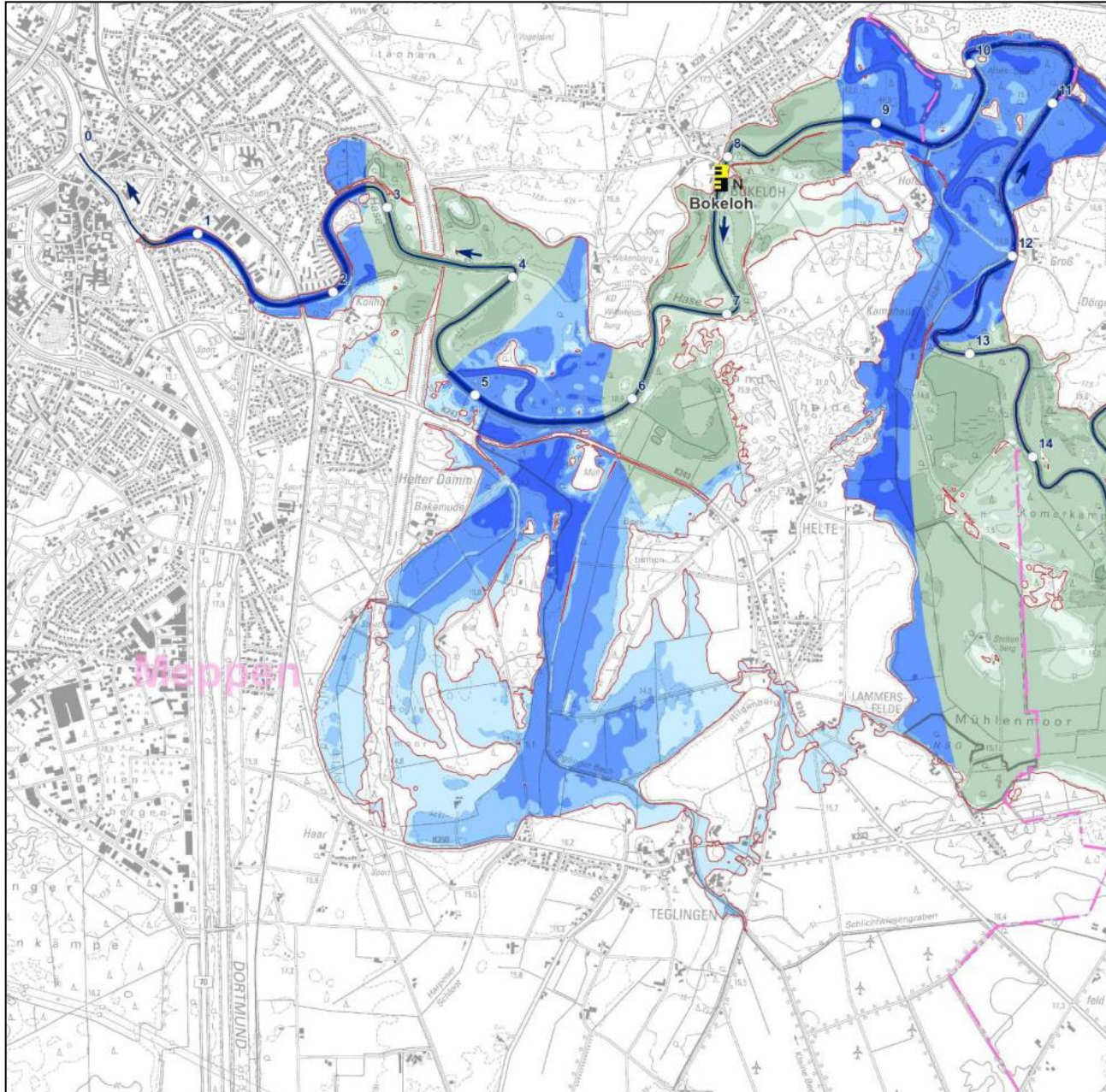
(HQ_{100}) - Hochwasser mit mittlerer Wahrscheinlichkeit

Ein **HQ_{100}** ist ein Hochwasserabfluss, der statistisch gesehen einmal in 100 Jahren erreicht oder überschritten wird.

(HQ_{extrem}) - Hochwasser mit niedriger Wahrscheinlichkeit

oder bei Extremereignissen. Für die Ermittlung des **HQ_{extrem}** wird das HQ_{100} der Überschwemmungsgebiete in Niedersachsen i.d.R. mit dem Faktor 1,3 multipliziert. Das HQ_{extrem} ist i.d.R. größer als ein HQ_{200} .

Hase - Hochwassergefahrenkarte HQ 20 (HQ-häufig oder HWGK-H)



Legende:

Wassertiefe	Wassertiefe - geschützt	Wassertiefe - nachrichtlich
0 - 0,5 m	0 - 0,5 m	0 - 0,5 m
> 0,5 - 1 m	> 0,5 - 1 m	> 0,5 - 1 m
> 1 - 2 m	> 1 - 2 m	> 1 - 2 m
> 2 - 4 m	> 2 - 4 m	> 2 - 4 m
> 4 m	> 4 m	> 4 m

Gebiet gemäß § 6 Abs. 1 S. 3 NDG

Grenze der Überflutungsfläche

Hochwasserschutzanlagen
Nach Niedersächsischem Deichgesetz
gewidmete Hochwasserschutzanlagen

Sonstiges

Internetpegel NWV	Politische Grenzen
Internetpegel NLWN	Landesgrenze
Gewässerstationierung	Landesgrenze
Fließrichtung Gewässer	Sartgemeingrenze
Fließgewässer	Gemeingrenze

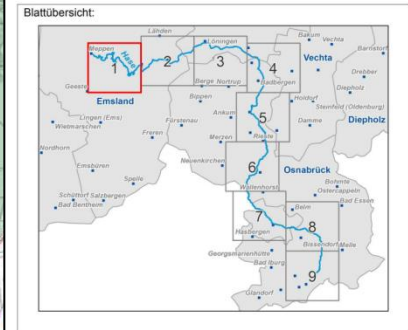
0 250 500 1000 1500 2000 Meter

Datengrundlagen:

Quelle: Auszug aus den Geobasisdaten der Niedersächsischen Vermessungs- und Katasterverwaltung.

© 2013 LGLN

Koordinatensystem: ETRS 1989 UTM Zone 32N 8 Stellen



Koordinierungsraum:
Hase

Flussgebietsgemeinschaft:
 FGG Ems

Hochwassergefahrenkarte HQ₂₀

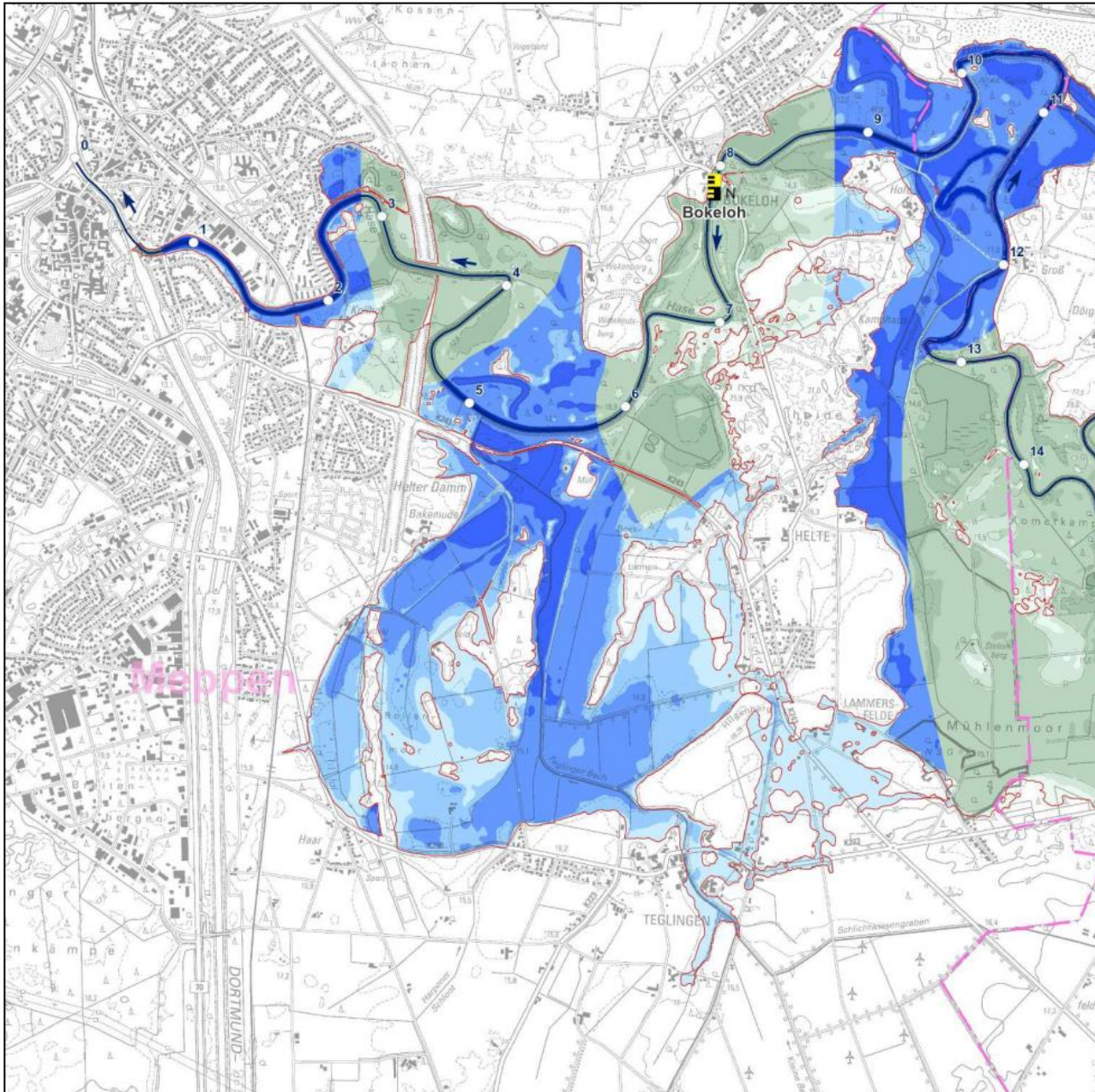
Behörde: Niedersächsischer Landesbetrieb für Wasserwirtschaft, Küsten- und Naturschutz (NLWN) | Bundesland: Niedersachsen

Gewässer: Hase

Stand: Dezember 2013 | Maßstab: 1:25.000 | Kartenblatt: Blatt 1 von 9

Ausschnitt für Stadtgebiet Meppen

Hase - Hochwassergefahrenkarte HQ 100 (HQ-100 oder HWGK-M)



Legende:

Wassertiefe	Wassertiefe - geschätzt	Wassertiefe - nachrichtlich
0 - 0,5 m	0 - 0,5 m	0 - 0,5 m
> 0,5 - 1 m	> 0,5 - 1 m	> 0,5 - 1 m
> 1 - 2 m	> 1 - 2 m	> 1 - 2 m
> 2 - 4 m	> 2 - 4 m	> 2 - 4 m
> 4 m	> 4 m	> 4 m

Gebiet gemäß § 6 Abs. 1 S. 3 NDG

Grenze der Überflutungfläche

Hochwasserschutzeinrichtungen
Nach Niedersächsischem Dichtgesetz
gezeichnete Hochwasserschutzeinrichtungen

Sonstiges

Internetpegel WSV	Landesgrenze
Internetpegel NLWKN	Landkreisgrenze
Gewässerstationierung	Samtgemeindegrenze
Fließrichtung Gewässer	Gemeindegrenze
Fließgewässer	

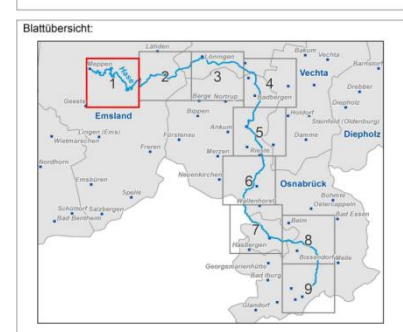
0 200 500 1.000 1.500 2.000 Meter

Datengrundlagen:

Quelle: Auszug aus den Geobasisdaten der Niedersächsischen Vermessungs- und Katasterverwaltung.

© 2013 LGLN

Koordinatensystem: ETRS 1989 UTM Zone 32N 6 Stellen



Koordinierungsraum: Hase

Flussgebietsgemeinschaft: FGG Ems

Hochwassergefahrenkarte HQ₁₀₀

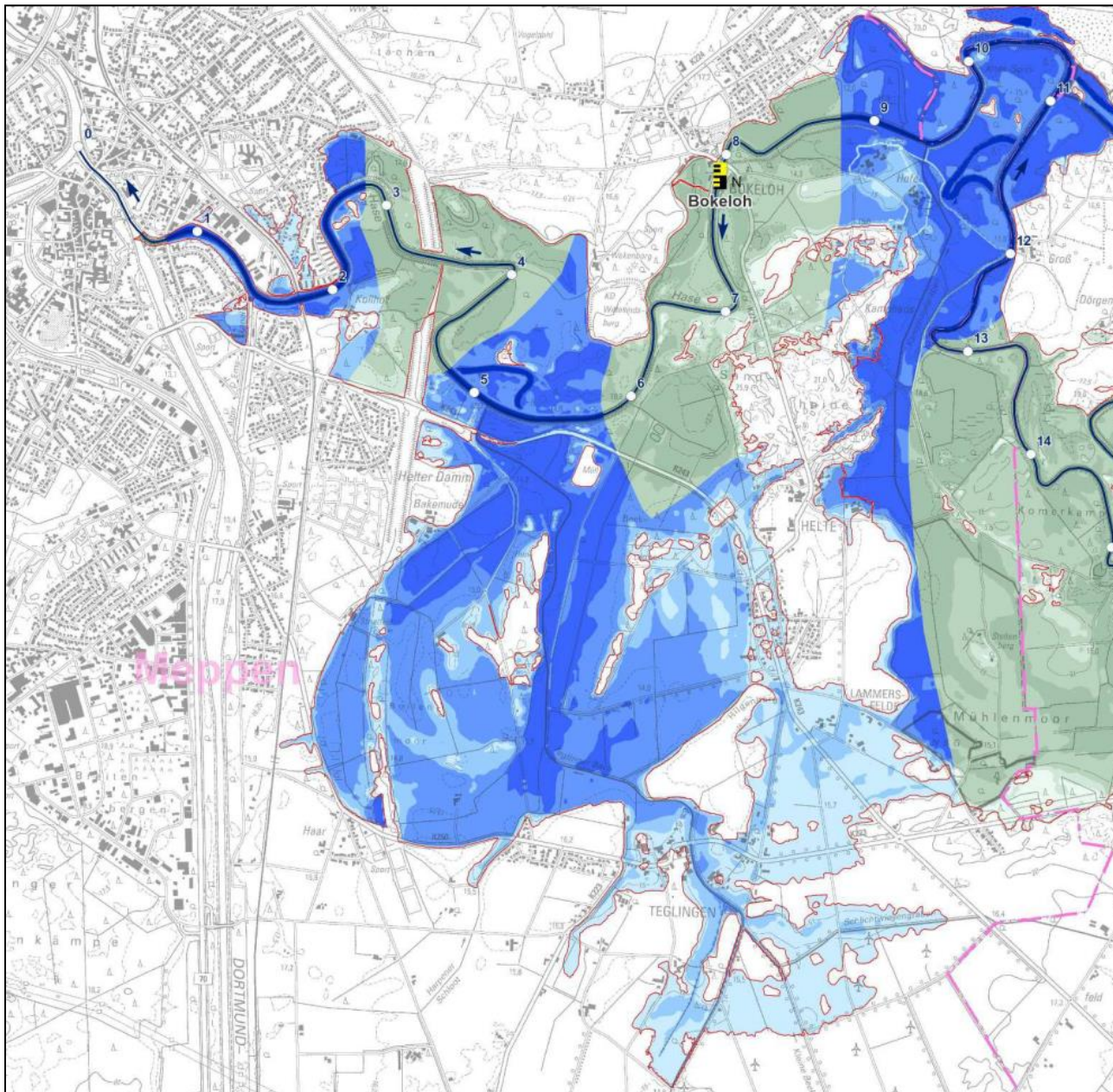
Behörde: Niedersächsischer Landesbetrieb für Wasserwirtschaft, Küsten- und Naturschutz (NLWKN)

Bundesland: Niedersachsen

Gewässer: Hase

Stand: Dezember 2013 Maßstab: 1:25.000 Kartenblatt: Blatt 1 von 9

Hase - Hochwassergefahrenkarte HQ extrem (HQ-extrem oder HWGK-L)



Legende:

Wassertiefe	Wassertiefe - geschützt	Wassertiefe - nachrichtlich
0-0.5 m	0-0.5 m	0-0.5 m
>0.5-1 m	>0.5-1 m	>0.5-1 m
>1-2 m	>1-2 m	>1-2 m
>2-4 m	>2-4 m	>2-4 m
>4 m	>4 m	>4 m

Gebiet gemäß § 6 Abs. 1 S. 3 NDG

Grenze der Überflutungsfäche

Hochwasserschutzzeitzinrichtungen
Nach Niedersächsischem Diebstahl: gewählte Hochwasserschutzzeitzinrichtungen

Sonstiges

Internetpegel WSV	Landsgrenze
Internetpegel NLWKN	Landrsgrenze
Gewässerstationierung	Sarrtgemeindengrenze
Fließrichtung Gewässer	Gemeindengrenze
Fließgewässer	

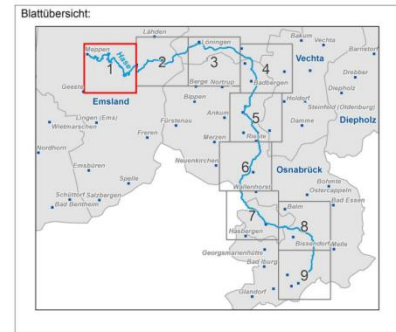
0 250 500 1000 1500 2000 Meter

Datengrundlagen:

Quelle: Auszug aus den Geobasisdaten der Niedersächsischen Vermessungs- und Katasterverwaltung.

© 2013 LGLN

Koordinatensystem: ETRS 1989 UTM Zone 32N 8 Stellen



Koordinierungsraum: Hase

Flussgebietsgemeinschaft: FGG Ems

Hochwassergefahrenkarte HQ extrem

Behörde: Niedersächsischer Landesbetrieb für Wasserwirtschaft, Küsten- und Naturschutz (NLWKN)

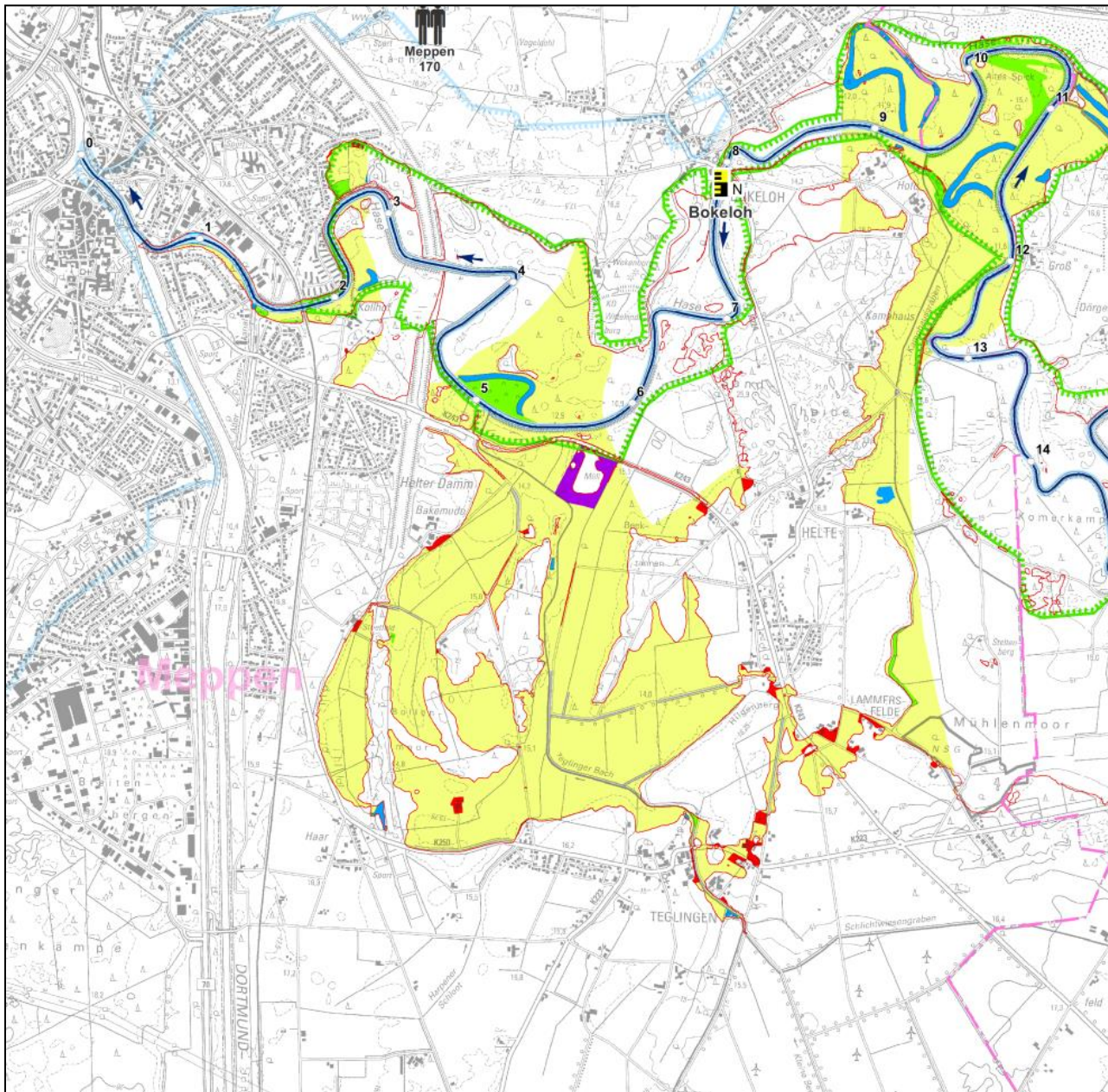
Bundesland: Niedersachsen

Gewässer: Hase

Stand: Dezember 2013 | Maßstab: 1:25.000 | Kartenblatt: Blatt 1 von 9

Ausschnitt für Stadtgebiet Meppen

Hase - Hochwasserrisikokarte **HQ 20** (HQ-häufig oder HWRK-H)



Legende:

Betroffene Einwohner je Gemeinde	Gefährdete Objekte	Gefahrenquellen
<ul style="list-style-type: none"> < 100 100 - 1000 > 1000 	<ul style="list-style-type: none"> UNESCO Weltkulturerbe Badegewässer 	<ul style="list-style-type: none"> KVU / IED-Anlagen
Flächennutzung		Schutzgebiete
<ul style="list-style-type: none"> Wohnbauflächen: Flächen gemischter Nutzung Industrie- und Gewerbeflächen: Flächen mit funktionaler Prägung Verkehrsflächen Landwirtschaftlich genutzte Flächen: Wald, Forst Sonstige Vegetations- und Freiflächen Gewässer 		<ul style="list-style-type: none"> FFH-Gebiet Vogelschutzgebiet Grundwasserkörper
Grenze der Überflutungsfäche		
Hochwasserschutzanlagen		
Nach Niedersächsischem Deichgesetz gewidmete Hochwasserschutzanlagen		
Sonstiges		Politische Grenzen
<ul style="list-style-type: none"> Internetpegel WSV Internetpegel NLWKN Gewässerströmung Fließrichtung Gewässer Fließgewässer 		<ul style="list-style-type: none"> Landesgrenze Landkreisdgrenze Samtgemeindengrenze Gemeindengrenze

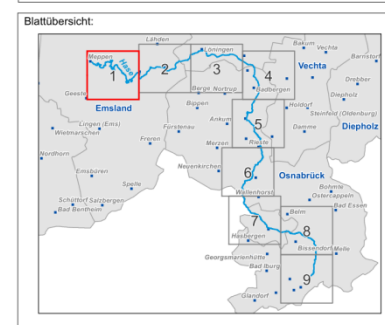
0 250 500 1.000 1.500 2.000 Meter

Datengrundlagen:

Quelle: Auszug aus den Geobasisdaten der Niedersächsischen Vermessungs- und Katasterverwaltung

© 2013 LGLN

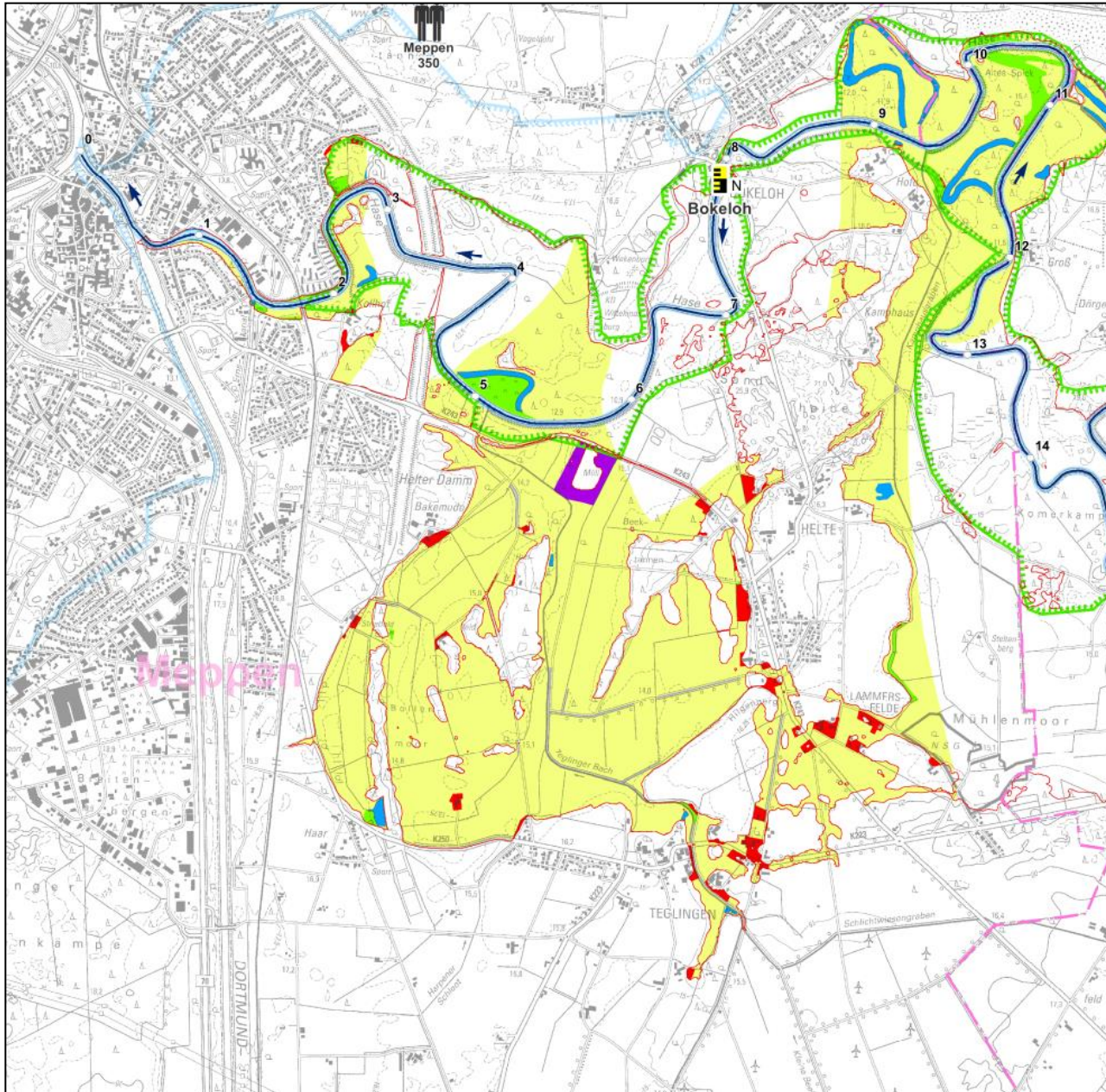
Koordinatensystem: ETRS 1989 UTM Zone 32N 8 Stellen



Koordinierungsraum: Hase	Flussgebietsgemeinschaft: FGG Ems	
Hochwasserrisikokarte HQ₂₀		
Behörde: Niedersächsischer Landesbetrieb für Wasserwirtschaft, Küsten- und Naturschutz	Bundestand: Niedersachsen	
Gewässer: Hase		
Stand: Dezember 2013	Maßstab: 1:25.000	Kartenblatt: Blatt 1 von 9

Ausschnitt für Stadtgebiet Meppen

Hase - Hochwasserrisikokarte HQ 100 (HQ-100 oder HWRK-M)



Legende:

Betroffene Einwohner je Gemeinde	Gefährdete Objekte	Gefahrenquellen
☺ < 100	UNESCO Weltkulturerbe	☼ IVU / IED-Anlagen
☺☺ 100 - 1000	Badegewässer	
☺☺☺ > 1000		

Flächennutzung

☑ Wohnbauflächen, Flächen gemischter Nutzung	☑ Schutzgebiete
☑ Industrie- und Gewerbeflächen, Flächen mit funktionaler Prägung	☑ FFH-Gebiet
☑ Verkehrsflächen	☑ Vogelschutzgebiet
☑ Landwirtschaftlich genutzte Flächen, Wald, Forst	☑ Grundwasserkörper
☑ Sonstige Vegetations- und Freiflächen	
☑ Gewässer	

Grenze der Überflutungsfläche

☐

Hochwasserschutzanlagen

☑ Nach Niedersächsischem Deichgesetz gewählte Hochwasserschutzanlagen

Sonstiges

☑ Internetregel WSV	☑ Politische Grenzen
☑ Internetregel NLWKN	☑ Landesgrenze
☑ Gewässerstationierung	☑ Landesgrenze
☑ Fließrichtung Gewässer	☑ Samtgemeindengrenze
☑ Fließgewässer	☑ Gemeindengrenze

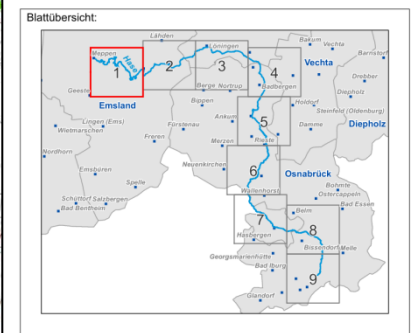
0 250 500 1.000 1.500 2.000 Meter

Datengrundlagen:

Quelle: Auszug aus den Geobasisdaten der Niedersächsischen Vermessungs- und Katasterverwaltungen.

© 2013 LGLN

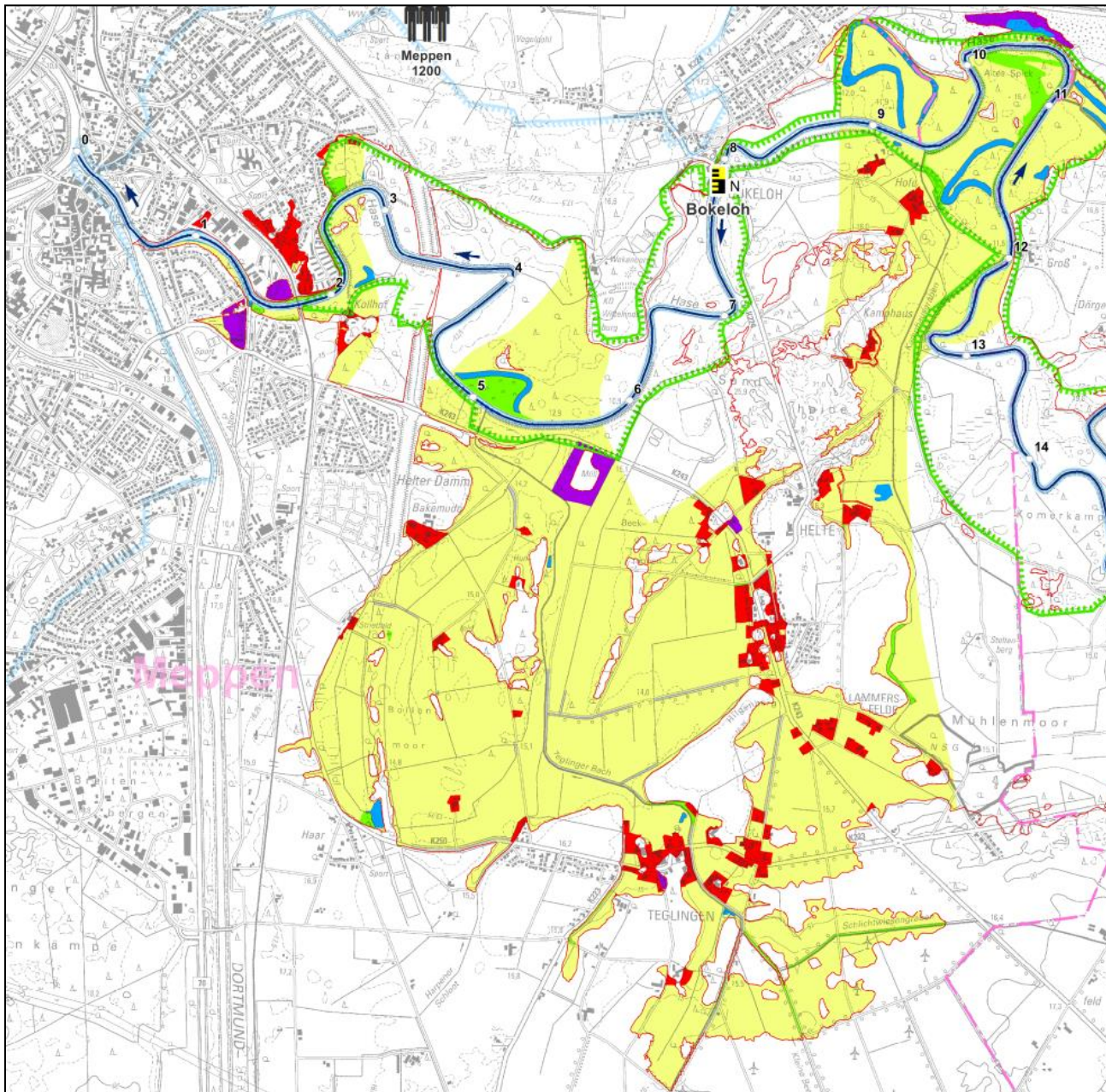
Koordinatensystem: ETRS 1989 UTM Zone 32N 8 Stellen



Koordinierungsraum: Hase	Flussgebietsgemeinschaft: FGG Ems
Hochwasserrisikokarte HQ100	
Behörde: Niedersächsischer Landesbetrieb für Wasserwirtschaft, Küsten- und Naturschutz	Bundesland: Niedersachsen
Gewässer: Hase	
Stand: Dezember 2013	Maßstab: 1:25.000
Kartenblatt: Blatt 1 von 9	

Ausschnitt für Stadtgebiet Meppen

Hase - Hochwasserrisikokarte **HQ extrem** (HQ-extrem oder HWRK-L)



Legende:

Betroffene Einwohner je Gemeinde	Gefährdete Objekte	Gefahrenquellen
☐ < 100	☐ UNESCO Weltkulturerbe	☐ FFU / ED-Anlagen
☐ 100 - 1000	☐ Badesegewässer	
☐ > 1000		

Flächennutzung	Schutzgebiete
☐ Wohnbauflächen: Flächen gemischter Nutzung	☐ FFH-Gebiet
☐ Industrie- und Gewerbetstätten: Flächen mit funktionaler Prägung	☐ Vogelschutzgebiet
☐ Verkehrsflächen	☐ Grundwasserkörper
☐ Landwirtschaftlich genutzte Flächen: Wald, Forst	
☐ Sonstige Vegetations- und Freiflächen	
☐ Gewässer	

Grenze der Überflutungsfläche

☐

Hochwasserschutzmaßnahmen

☐ Nach Niedersächsischem Deichgesetz gewidmete Hochwasserschutzmaßnahmen

Sonstiges	Politische Grenzen
☐ W Internenpegel WSV	☐ Landesgrenze
☐ N Internenpegel NLWN	☐ Landeshöhenlinie
☐ Gewässertrennung	☐ Samtgemeindengrenze
☐ Fließrichtung Gewässer	☐ Gemeindegrenze
☐ Fließgewässer	

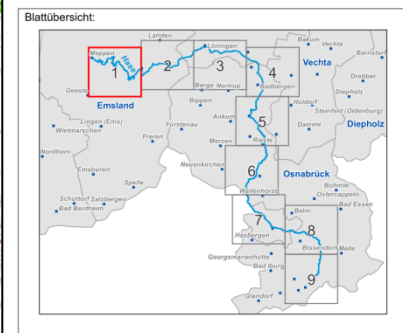
0 250 500 1.000 1.500 2.000 Meter

Datengrundlagen:

Quelle: Auszug aus den Geobasisdaten der Niedersächsischen Vermessungs- und Katasterverwaltung.

© 2013 LGLN

Koordinatensystem: ETRS 1989 UTM Zone 32N 8 Stellen



Koordinierungsraum:
Hase

Flussgebietsgemeinschaft:
FGG Ems

Hochwasserrisikokarte HQ_{extrem}

Behörde:
Niedersächsischer Landesbetrieb für Wasserwirtschaft, Küsten- und Naturschutz (NLWN)

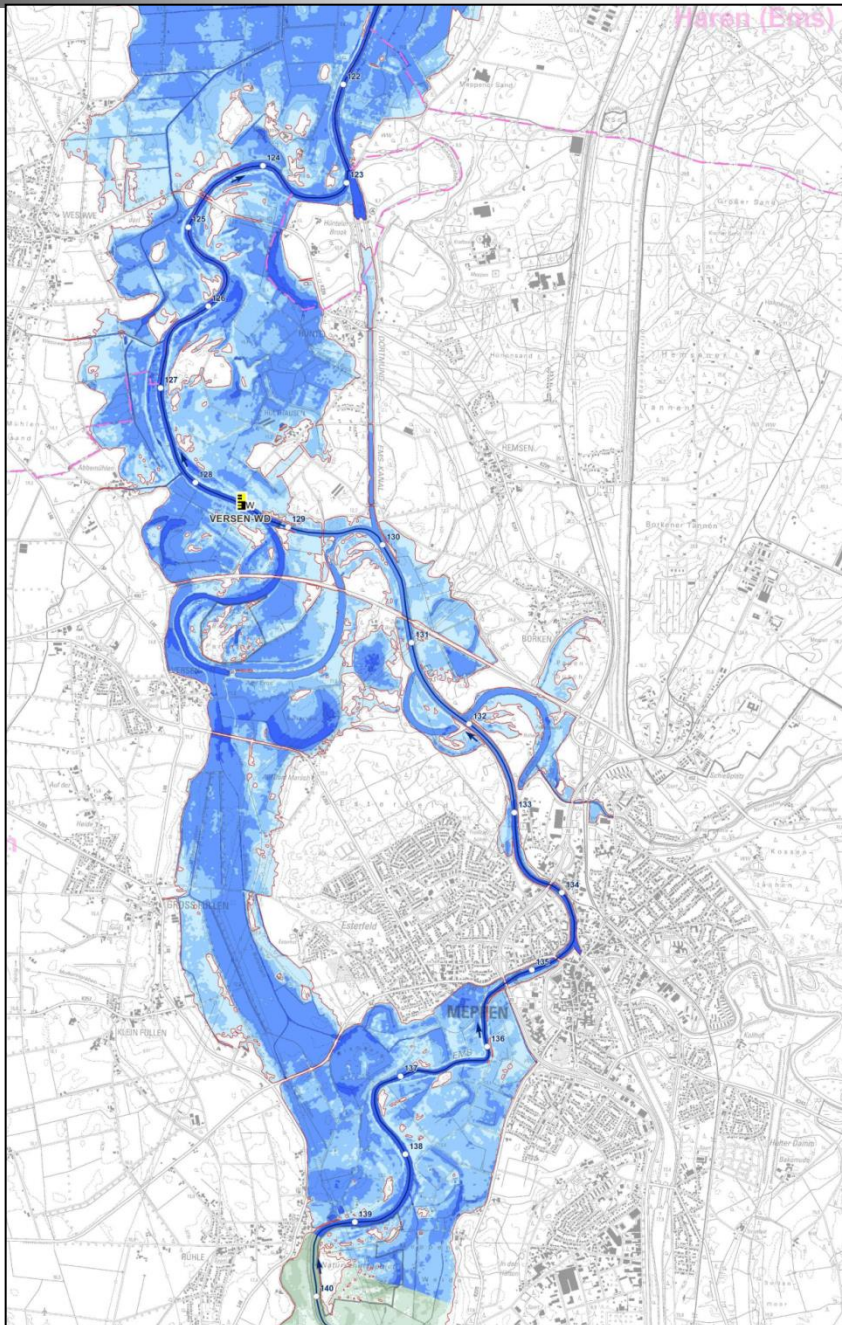
Bundesland:
Niedersachsen

Gewässer:
Hase

Stand: Dezember 2013 Maßstab: 1:25.000 Kartenblatt: Blatt 1 von 9

Ausschnitt für Stadtgebiet Meppen

Ems - Hochwassergefahrenkarte HQ 20 (HQ-häufig oder HWGK-H)



Legende:

Wassertiefe	Wassertiefe - geschützt	Wassertiefe - nachrichtlich
0 - 0,5 m	0 - 0,5 m	0 - 0,5 m
> 0,5 - 1 m	> 0,5 - 1 m	> 0,5 - 1 m
> 1 - 2 m	> 1 - 2 m	> 1 - 2 m
> 2 - 4 m	> 2 - 4 m	> 2 - 4 m
> 4 m	> 4 m	> 4 m

Gebiet gemäß § 6 Abs. 1 S. 3 NDG

Grenze der Überflutungsfläche

Hochwasserschutzanlagen

Nach Niedersächsischem Ditchgesetz
gestützte Hochwasserschutzanlagen

Sonstiges

- Internetspiegel HSW
- Internetspiegel NLWN
- Gewässerstationierung
- Fließrichtung Gewässer
- Fließgewässer

Politische Grenzen

- Landesgrenze
- Landkreisgrenze
- Samtgemeindengrenze
- Gemeindengrenze



Datengrundlagen:

Quelle: Auszug aus den Geobasisdaten der Niedersächsischen Vermessungs- und Katasterverwaltung.

© 2013 LGLN

Koordinatensystem: ETRS 1999 UTM Zone 32N 8 Stellen

Blattübersicht:



Koordinierungsraum:

Obere Ems

Flussgebietsgemeinschaft:

FGG Ems

Hochwassergefahrenkarte HQ₂₀

Behörde:

Niedersächsischer Landesbetrieb für Wasserwirtschaft, Küsten- und Naturschutz

Bundesland:

Niedersachsen

Gewässer:

Ems

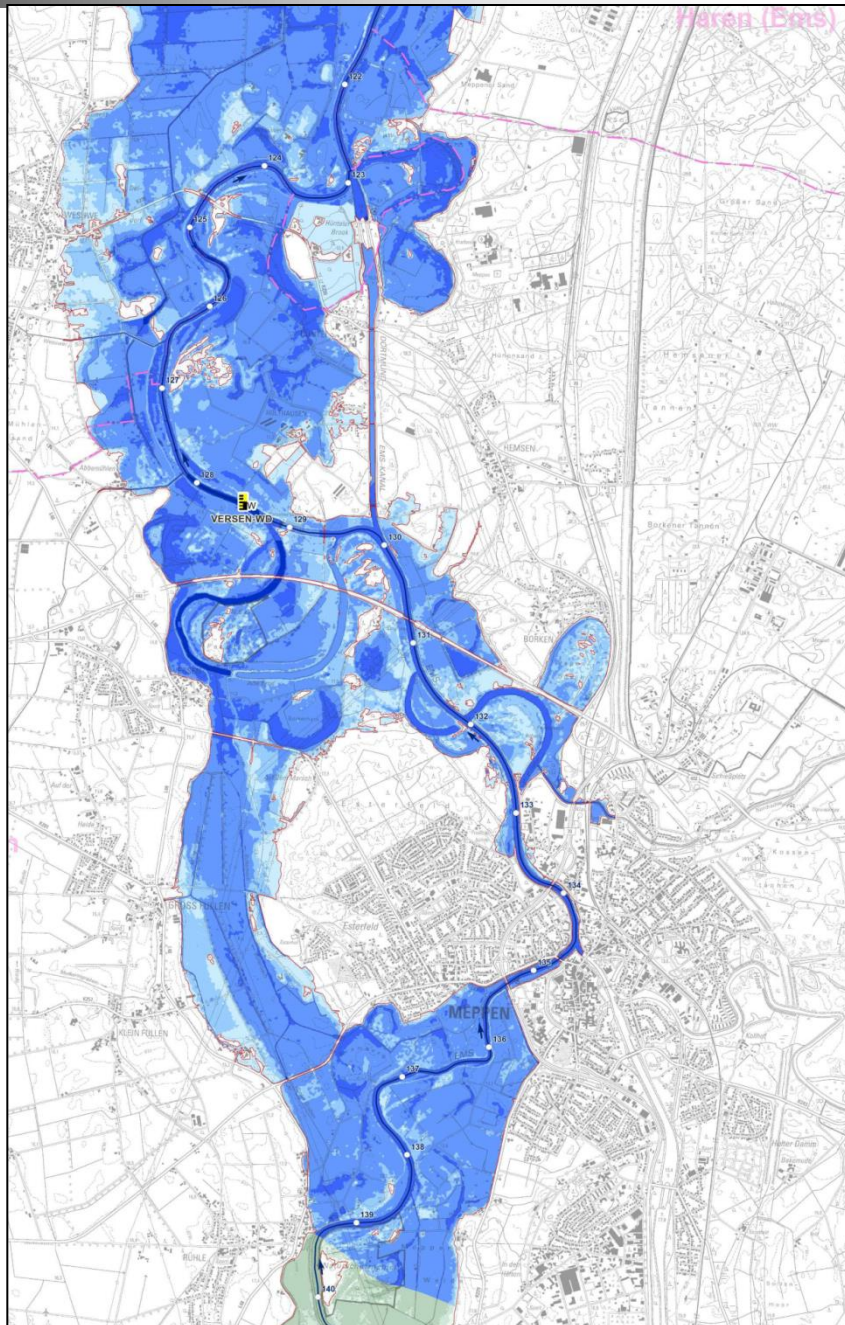
Stand: Dezember 2013

Maßstab: 1:25.000

Kartenblatt: Blatt 3 von 6

Ausschnitt für Stadtgebiet Meppen

Ems - Hochwassergefahrenkarte HQ 100 (HQ-100 oder HWGK-M)



Legende:

Wassertiefe	Wassertiefe - geschätzt	Wassertiefe - nachrichtlich
0 - 0,5 m	0 - 0,5 m	0 - 0,5 m
> 0,5 - 1 m	> 0,5 - 1 m	> 0,5 - 1 m
> 1 - 2 m	> 1 - 2 m	> 1 - 2 m
> 2 - 4 m	> 2 - 4 m	> 2 - 4 m
> 4 m	> 4 m	> 4 m

Gebiet gemäß § 6 Abs. 1 S. 3 NDG

Grenze der Überflutungsfläche

Hochwasserschutzeinrichtungen
Nach Niedersächsischem Deichgesetz
geänderte Hochwasserschutzanlagen

Sonstiges

- Internetpegel WSV
- Internetpegel NLWKN
- Gewässersanierung
- Fießrichtung Gewässer
- Fließgewässer

Politische Grenzen

- Landesgrenze
- Landkreisgrenze
- Samtsgemeindengrenze
- Gemeindengrenze

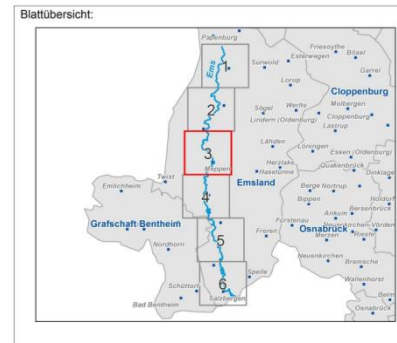
0 250 500 1000 1500 2000 Meter

Datengrundlagen:

Quelle: Auszug aus den Geobasisdaten der Niedersächsischen Vermessungs- und Katasterverwaltung.

© 2013 LGLN

Koordinatensystem: ETRS 1989 UTM Zone 32N 8 Stellen



Koordinierungsraum: Obere Ems

Flussgebietsgemeinschaft: FGG Ems

Hochwassergefahrenkarte HQ₁₀₀

Behörde: Niedersächsischer Landesbetrieb für Wasserwirtschaft, Küsten- und Naturschutz

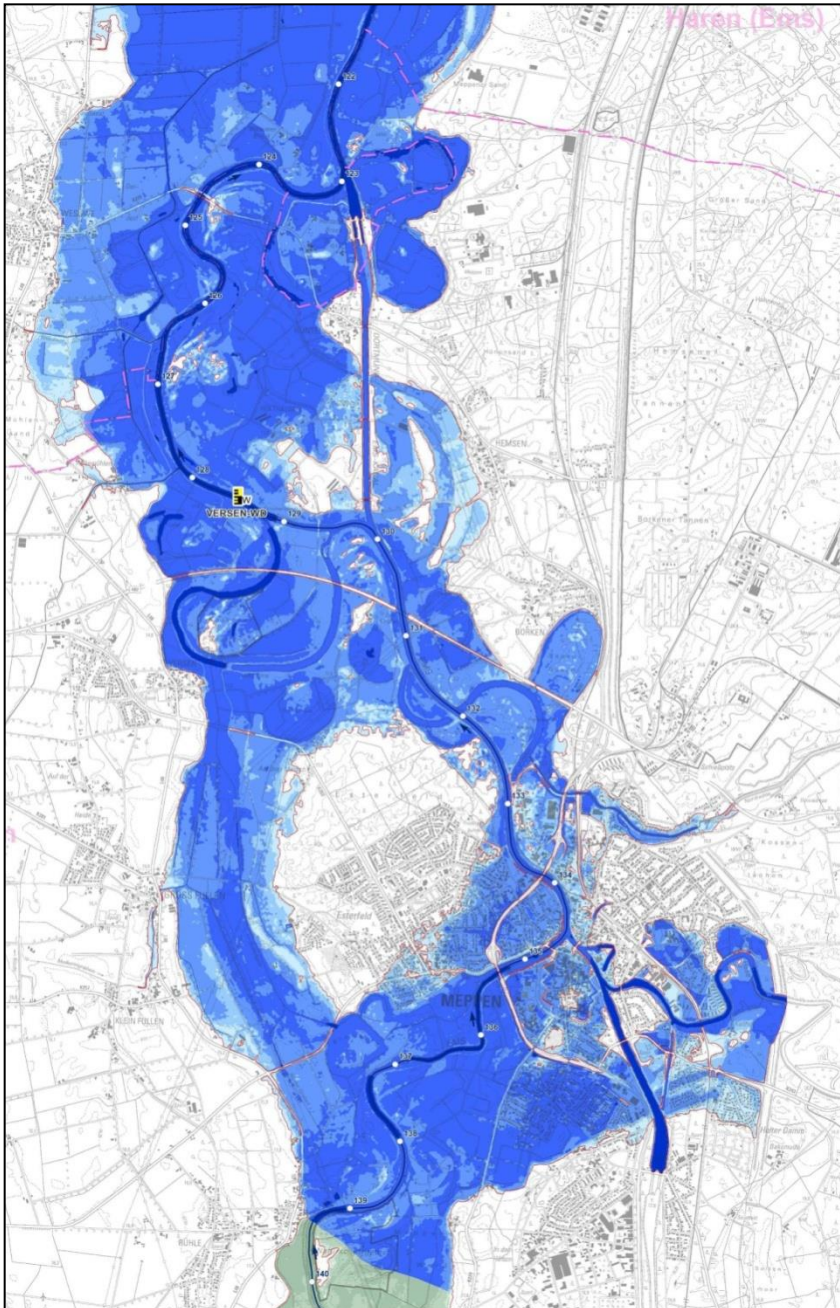
Bundesland: Niedersachsen

Gewässer: Ems

Stand: Dezember 2013 Maßstab: 1:25.000 Kartenblatt: Blatt 3 von 6

Ausschnitt für Stadtgebiet Meppen

Ems - Hochwassergefahrenkarte **HQ extrem** (HQ-extrem oder HWGK-L)



Legende:

Wassertiefe	Wassertiefe - geschätzt	Wassertiefe - nachrichtlich
0 - 0,5 m	0 - 0,5 m	0 - 0,5 m
> 0,5 - 1 m	> 0,5 - 1 m	> 0,5 - 1 m
> 1 - 2 m	> 1 - 2 m	> 1 - 2 m
> 2 - 4 m	> 2 - 4 m	> 2 - 4 m
> 4 m	> 4 m	> 4 m

Gebiet gemäß § 6 Abs. 1 S. 3 NDG

Grenze der Überflutungsfläche

Hochwasserschutzeinrichtungen
Nach Niedersächsischem Deichgesetz
geplante Hochwasserschutzeinrichtungen

Sonstiges

Internetpegel WSV	Politische Grenzen
Internetpegel NLWKN	Landesgrenze
Gewässerstationierung	Landkreisgrenze
Fließrichtung Gewässer	Samtgemeindegrenze
Fließgewässer	Gemeindegrenze

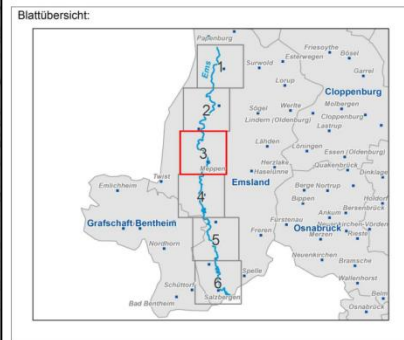
0 250 500 1.000 1.500 2.000 Meter

Datengrundlagen:

Quelle: Auszug aus den Geobasisdaten der Niedersächsischen Vermessungs- und Katasterverwaltung.

© 2013 LGLN

Koordinatensystem: ETRS 1989 UTM Zone 32N 8 Stellen



Koordinierungsraum: Obere Ems

Flussgebietgemeinschaft: FGG Ems

Hochwassergefahrenkarte HQ_{extrem}

Behörde: Niedersächsischer Landesbetrieb für Wasserwirtschaft, Küsten- und Naturschutz

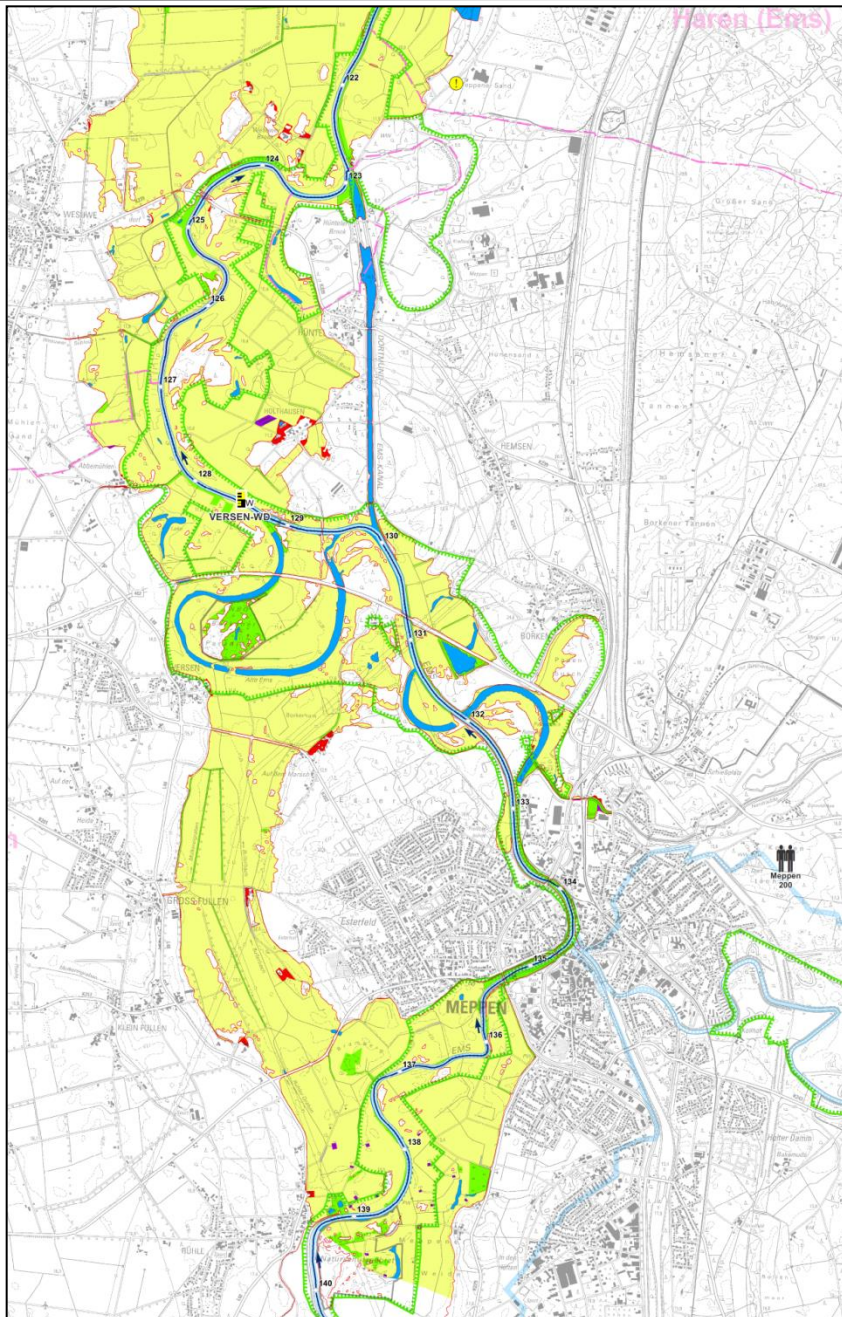
Bundesland: Niedersachsen

Gewässer: Ems

Stand: Dezember 2013 Maßstab: 1:25.000 Kartenblatt: Blatt 3 von 6

Ausschnitt für Stadtgebiet Meppen

Ems - Hochwasserrisikokarte HQ 20 (HQ-häufig oder HWRK-H)



Legende:

Betroffene Einwohner je Gemeinde	Gefährdete Objekte	Gefahrenquellen
☺ < 100	UNESCO Weltkulturerbe	☺ IVU / IED-Anlagen
☺ 100 - 1000	☺ Badegewässer	
☺ > 1000		
Flächennutzung		Schutzgebiete
☑ Wohnbauflächen; Flächen gemischter Nutzung		☑ FFH-Gebiet
☑ Industrie- und Gewerbeflächen; Flächen mit funktionaler Prägung		☑ Naturschutzgebiet
☑ Verkehrsflächen		☑ Vogelschutzgebiet
☑ Landwirtschaftlich genutzte Flächen; Wald, Forst		☑ Grundwasserkörper
☑ Sonstige Vegetations- und Freiflächen		
☑ Gewässer		
Grenze der Überflutungsfäche		
☐		
Hochwasserschutzmaßnahmen		
☑ Nach Niedersächsischem Deichgesetz gewidmete Hochwasserschutzmaßnahmen		
Sonstiges		Politische Grenzen
☑ W Internetpegel WSV		☑ Landesgrenze
☑ N Internetpegel NLWKN		☑ Landkreisgrenze
☑ Gewässerstationierung		☑ Samtgemeindengrenze
☑ Fließrichtung Gewässer		☑ Gemeindegrenze
☑ Fließgewässer		

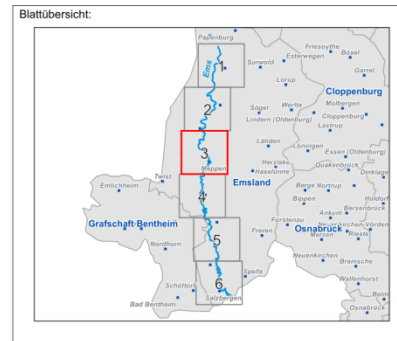
0 250 500 1.000 1.500 2.000 Meter

Datengrundlagen:

Quelle: Auszug aus den Geobasisdaten der Niedersächsischen Vermessungs- und Katasterentwicklung.

© 2013 LGLN

Koordinatensystem: ETRS 1989 UTM Zone 32N 8 Stellen



Koordinierungsraum: Obere Ems

Flussgebietsgemeinschaft: FGG Ems

Hochwasserrisikokarte HQ20

Behörde: Niedersächsisches Landesbetrieb für Wasserwirtschaft, Küsten- und Naturschutz (NLWKN)

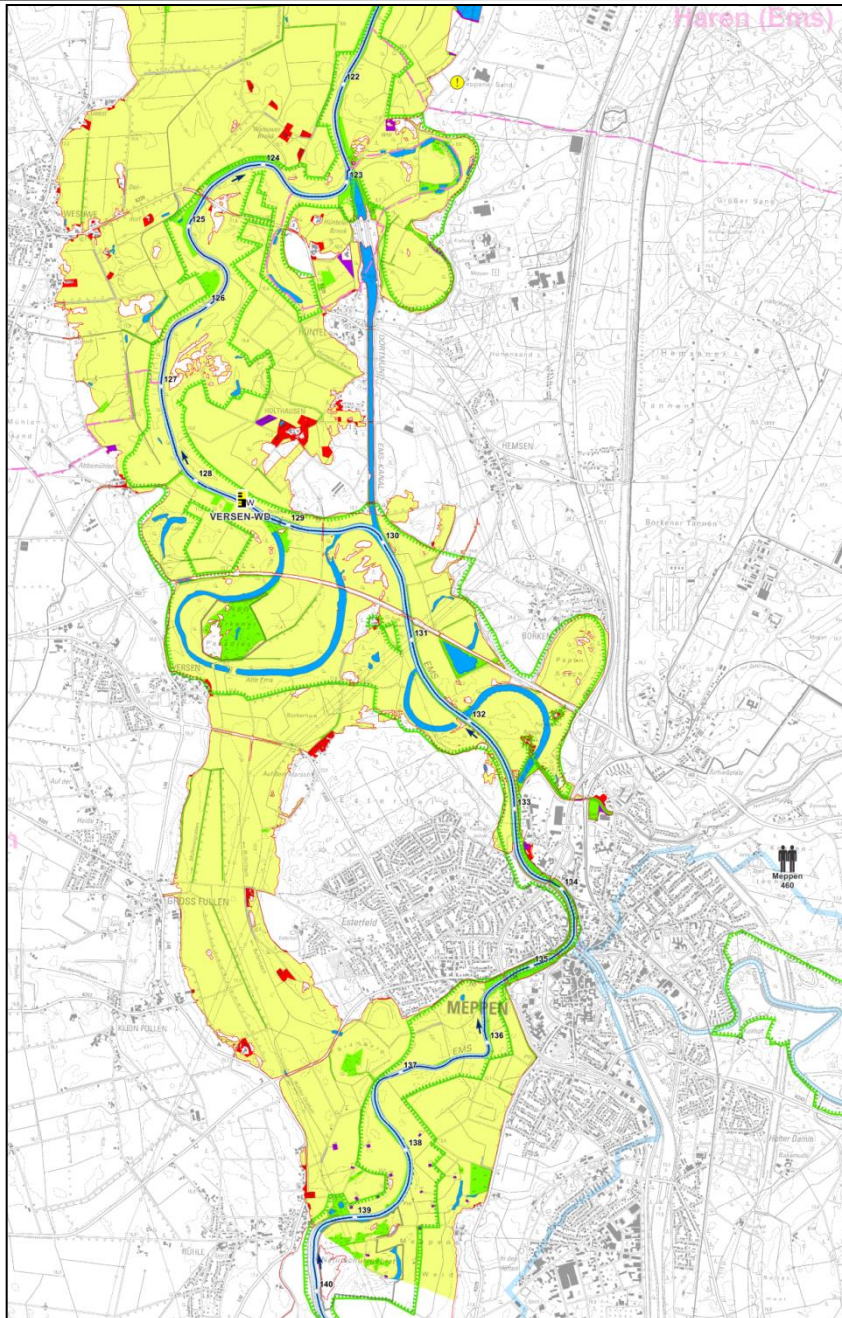
Bundesland: Niedersachsen

Gewässer: Ems

Stand: Dezember 2013 | Maßstab: 1:25.000 | Kartenblatt: Blatt 3 von 6

Ausschnitt für Stadtgebiet Meppen

Ems - Hochwasserrisikokarte HQ 100 (HQ-100 oder HWRK-M)



Legende:

Betroffene Einwohner je Gemeinde	Gefährdete Objekte	Gefahrenquellen
<ul style="list-style-type: none"> < 100 100 - 1000 > 1000 	<ul style="list-style-type: none"> UNESCO Weltkulturerbe Badegewässer 	<ul style="list-style-type: none"> IVU / ED-Anlagen
Flächennutzung		Schutzgebiete
<ul style="list-style-type: none"> Wohnbauflächen; Flächen gemischter Nutzung Industrie- und Gewerbeflächen; Flächen mit funktionaler Prägung Verkehrsflächen Landwirtschaftlich genutzte Flächen; Wald, Forst Sonstige Vegetations- und Freiflächen Gewässer 		<ul style="list-style-type: none"> FFH-Gebiet Landschaftsgebiet Grundwasserkörper
Grenze der Überflutungsfläche		
Hochwasserschutzmaßnahmen		
	Nach Niedersächsischem Deichgesetz gewidmete Hochwasserschutzmaßnahmen	
Sonstiges		Politische Grenzen
<ul style="list-style-type: none"> Internetspiegel WSV Internetspiegel NLWKN Gewässerstationierung Fließrichtung Gewässer Fließgewässer 		<ul style="list-style-type: none"> Landesgrenze Landkreisgrenze Samtgemeindengrenze Gemeindegrenze

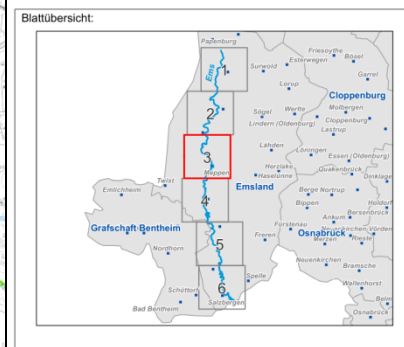
0 250 500 1.000 1.500 2.000 Meter

Datengrundlagen:

Quelle: Auszug aus den Geobasisdaten der Niedersächsischen Vermessungs- und Katasterverwaltungen.

© 2013 LGLN

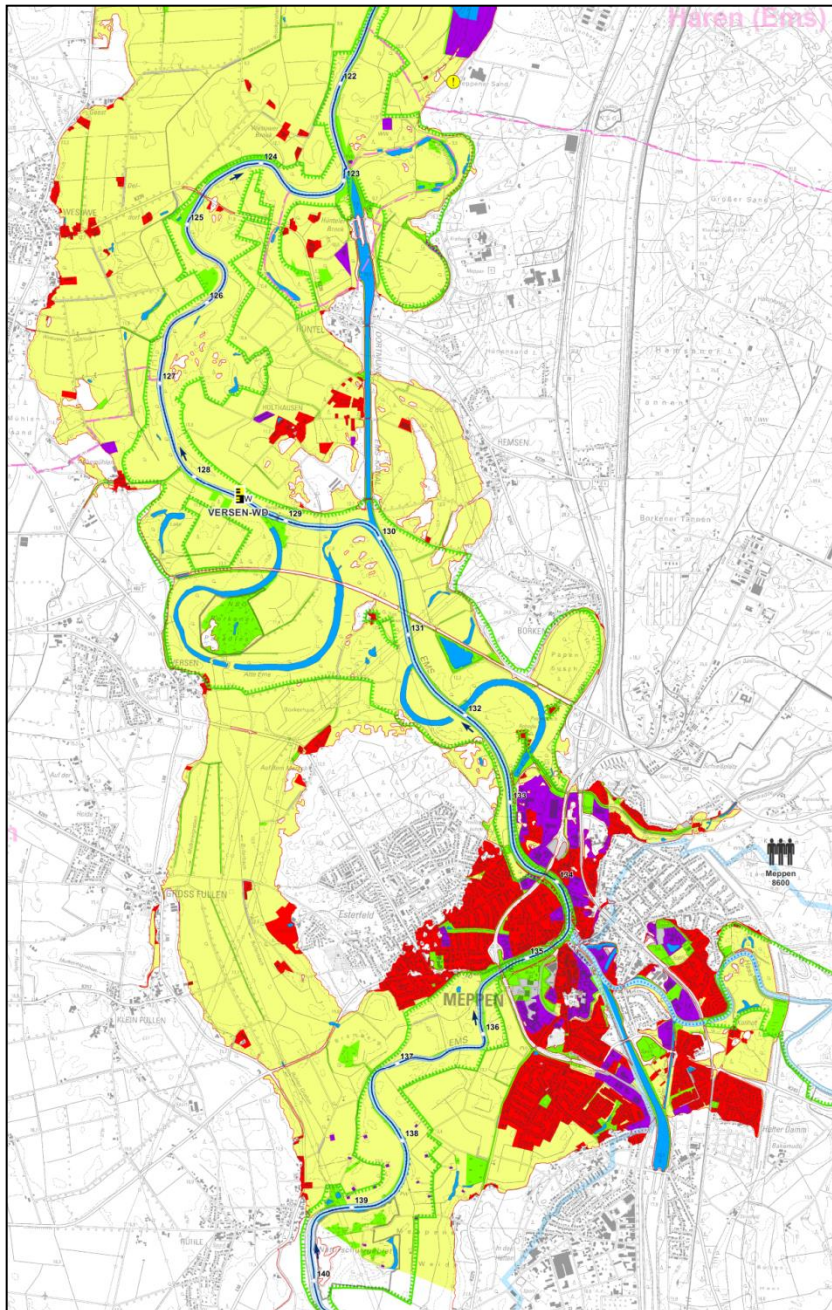
Koordinatensystem: ETRS 1989 UTM Zone 32N 8 Stellen



Koordinationsraum:	Flussgebietsgemeinschaft:	
Obere Ems		
Hochwasserrisikokarte HQ₁₀₀		
Behörde:	Bundesland:	
Niedersächsischer Landesbetrieb für Wasserwirtschaft, Küsten- und Naturschutz	Niedersachsen	
Gewässer: Ems		
Stand: Dezember 2013	Maßstab: 1:25.000	Kartenblatt: Blatt 3 von 6

Ausschnitt für Stadtgebiet Meppen

Ems - Hochwasserrisikokarte **HQ Extrem** (HQ-extrem oder HWRK-L)



Legende:



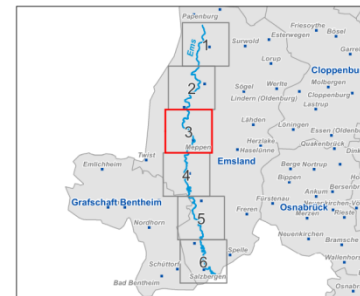
Datengrundlagen:

Quelle: Auszug aus den Geobasisdaten der Niedersächsischen Vermessungs- und Katasterverwaltung.

© 2013 LGLN

Koordinatensystem: ETRS 1989 UTM Zone 32N 8 Stellen

Blattübersicht:



Koordinierungsraum:

Obere Ems

Flussgebietsgemeinschaft:



Hochwasserrisikokarte HQ_{extrem}

Behörde:
Niedersächsischer Landesbetrieb
für Wasserwirtschaft,
Küsten- und Naturschutz

Bundesland:
Niedersachsen

Gewässer:
Ems

Stand: Dezember 2013

Maßstab: 1:25.000

Kartenblatt: Blatt 3 von 6

Ausschnitt für Stadtgebiet Meppen



Links zu den Hochwassergefahrenkarten

des Landes Niedersachsen für das Gebiet der Stadt Meppen

Gefahrenkarten Hase

HQ 20 http://www.umweltkarten-niedersachsen.de/Download_OE/HWRM-RL/Hase/Hase_Blatt01_HWGK_H.pdf

HQ 100 http://www.umweltkarten-niedersachsen.de/Download_OE/HWRM-RL/Hase/Hase_Blatt01_HWGK_M.pdf

HQ extrem http://www.umweltkarten-niedersachsen.de/Download_OE/HWRM-RL/Hase/Hase_Blatt01_HWGK_L.pdf

Gefahrenkarten Ems

HQ 20 http://www.umweltkarten-niedersachsen.de/Download_OE/HWRM-RL/Ems/Ems_Blatt03_HWGK_H.pdf

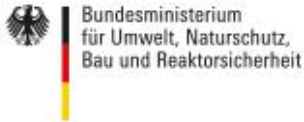
http://www.umweltkarten-niedersachsen.de/Download_OE/HWRM-RL/Ems/Ems_Blatt04_HWGK_H.pdf

HQ 100 http://www.umweltkarten-niedersachsen.de/Download_OE/HWRM-RL/Ems/Ems_Blatt03_HWGK_M.pdf

http://www.umweltkarten-niedersachsen.de/Download_OE/HWRM-RL/Ems/Ems_Blatt04_HWGK_M.pdf

HQ extrem http://www.umweltkarten-niedersachsen.de/Download_OE/HWRM-RL/Ems/Ems_Blatt03_HWGK_L.pdf

http://www.umweltkarten-niedersachsen.de/Download_OE/HWRM-RL/Ems/Ems_Blatt04_HWGK_L.pdf



Die Hochwasserschutzfibel des Bundesministeriums für Umwelt, Naturschutz, Bau und Reaktorsicherheit - Eine nützliche Informationsschrift, die jeden angeht, dessen Grundstück von Hochwasserereignissen betroffen sein kann.

zu finden unter:

<http://www.fib-bund.de/Inhalt/Themen/Hochwasser/hochwasserschutzfibel.pdf>